

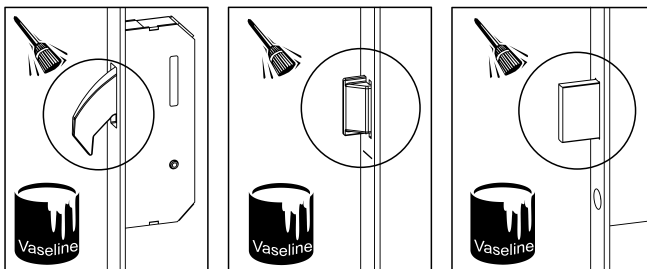
## Wartung und Pflege

- Sicherheitsrelevante Beschlagteile sind regelmäßig auf festen Sitz zu prüfen und auf Verschleiß zu kontrollieren. Je nach Erfordernis sind die Befestigungsschrauben nachzuziehen und fehlerhafte Teile auszutauschen.
- Die mechanische Schließfunktion sowie Leichtgängigkeit der Verriegelung ist z. B. über den Schlüssel in regelmäßigen Abständen (mind. einmal pro Quartal) zu prüfen.
- Mind. 1 x jährlich – je nach Beanspruchung auch öfter - sind alle beweglichen Teile und alle zugänglichen Gleitstellen des Verschlusssystems zu fetten (z. B. mit den Fetten Divinol Profilube SL (Sprühfett); Divinol F14 EP) und mechanisch bzw. elektronisch auf Funktion zu prüfen.

**HINWEIS!** Fette müssen mit Buntmetallen und Kunststoffen verträglich sein.

STV-POLFETT 10 GR STÖBEL

5040239



- Um den Korrosionsschutz der Beschlagteile nicht zu beeinträchtigen, sind nur per-neutrale Reinigungs- und Pflegemittel zu verwenden, die keine Schleifmittel enthalten.
- Elektronische Bauteile nur trocken säubern.